

# Wege zu den Förderprogrammen der Europäischen Union 2014-2020

Eine Handreichung der Arbeitsgruppe Förderprogramme von Europa-Professionell



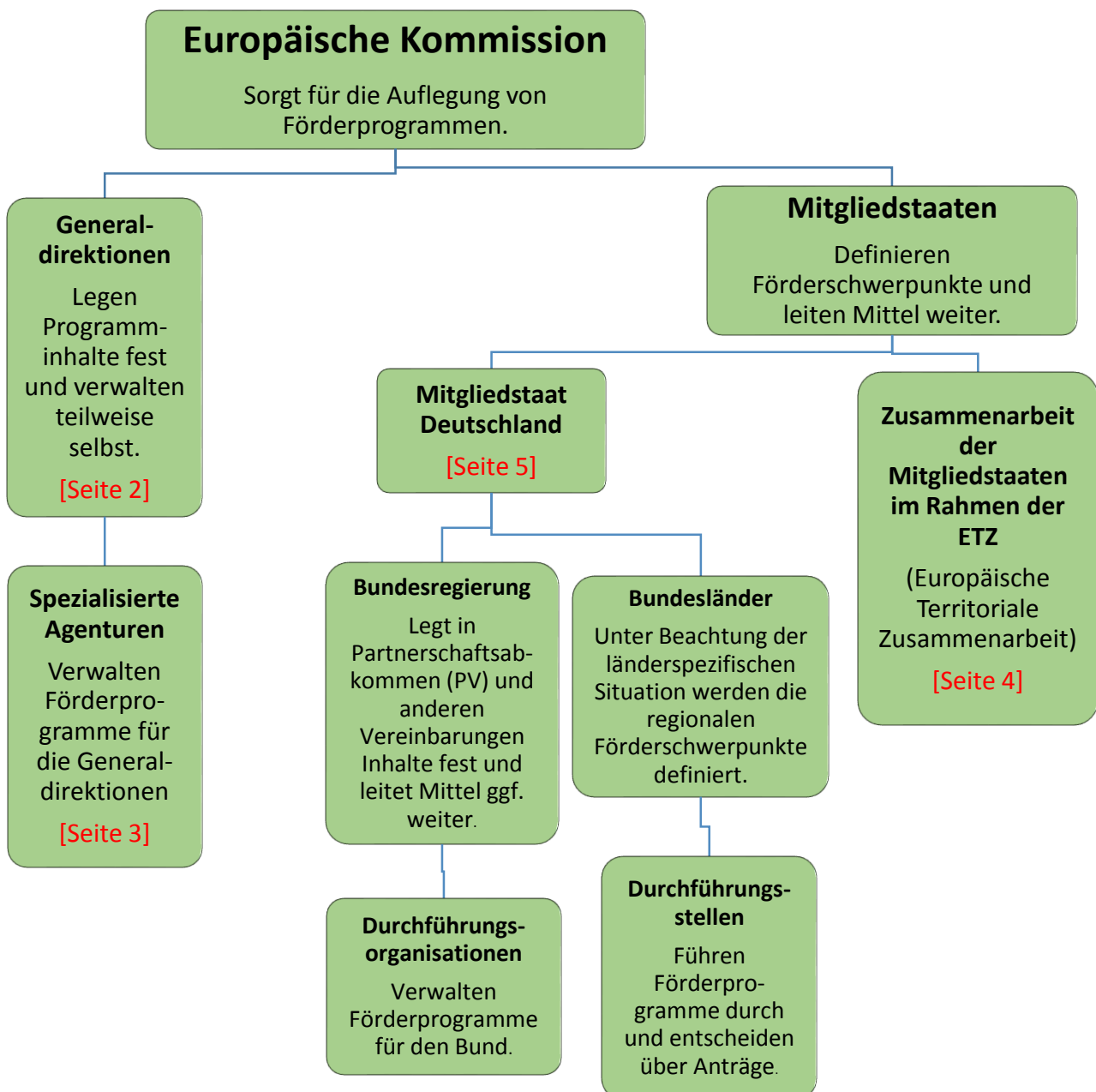
Herausgegeben von:

Europa-Union Deutschland e.V.  
Sophienstraße 28/29  
10178 Berlin  
Fon: +49-(0)30-303620-130  
Fax: +49-(0)30-303620-139  
E-Mail: [info@europa-union.de](mailto:info@europa-union.de)  
Internet: [www.europa-union.de](http://www.europa-union.de)



## Übersicht

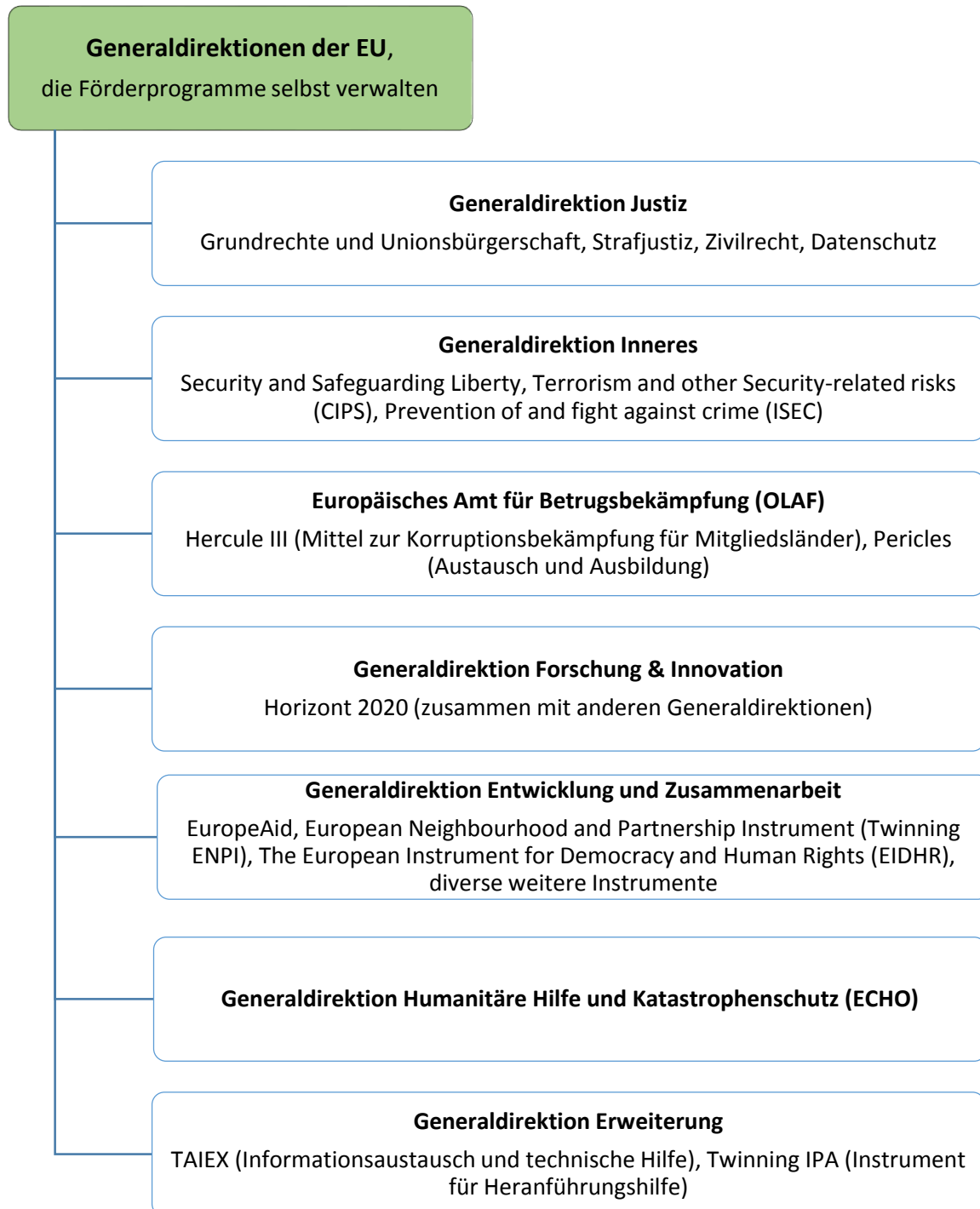
Es gibt ca. 70 Förderprogramme. Jedes Förderprogramm hat eine gesetzliche Grundlage (Verordnung). Auf politischer Ebene werden die Förderprogramme von der Kommission vorgeschlagen und von Rat und Europäischen Parlament im Gesetzgebungsverfahren verabschiedet. Die Umsetzung der Förderprogramme erfolgt zu ca. 25 % in der **direkten Mittelverantwortung** (linke Seite des Schaubildes) und zu ca. 75 % in der **geteilten Mittelverantwortung** (rechte Seite des Schaubildes). Hierbei handelt es sich hauptsächlich um die EU-Struktur- und Investitionsfonds, zu denen unter anderem der Europäische Sozialfonds (EFS) und der Europäische Fonds für regionale Entwicklung (EFRE) gehören.





## Übersicht der Generaldirektionen der EU

Die Generaldirektionen der Europäischen Kommission sind nach Politikbereichen aufgeteilt. Das folgende Schaubild zeigt eine Auflistung der Generaldirektionen der EU, die Förderprogramme selbst verwalten, mit ihren entsprechenden Förderprogrammen bzw. Förderbereichen. Für weitere Informationen zur jeweiligen Generaldirektion folgen Sie den Verlinkungen im Schaubild bzw. den Verweisen der Linkliste auf der letzten Seite. Eine Auflistung aller Generaldirektionen finden Sie [hier](#).





### **Übersicht der spezialisierten Agenturen der Europäischen Kommission**

Die spezialisierten Agenturen verwalten die konkreten Förderprogramme der Generaldirektionen. Im folgenden Schaubild sind die einzelnen Agenturen und die von ihnen betreuten Programme abgebildet.



## Spezialisierten Agenturen der Europäischen Kommission

### **Education, Audiovisual and Culture Executive Agency (EACEA)**

Erasmus +  
Kreatives Europa 2014 - 20  
Europe for Citizens  
sonstige

### **European Research Council Executive Agency (ERCEA)**

Forschungstipendien

### **Executive Agency for Small and Medium-sized Enterprises (EASME)**

Competitiveness of Enterprises and Small and Medium-sized Enterprises (COSME)  
Teile von Horizont 2020 (kleine und mittlere Unternehmen)  
Programme for the Environment and Climate action (LIFE)  
European Maritime and Fisheries Fund (EMFF)  
Eco-Innovation

### **Consumers, Health and Food Executive Agency (Chafea)**

Health Programme  
Consumer Programme  
Better Training for Safer Food Initiative

### **Research Executive Agency (REA)**

Teile von Horizont 2020  
Marie-Curie Fellowships

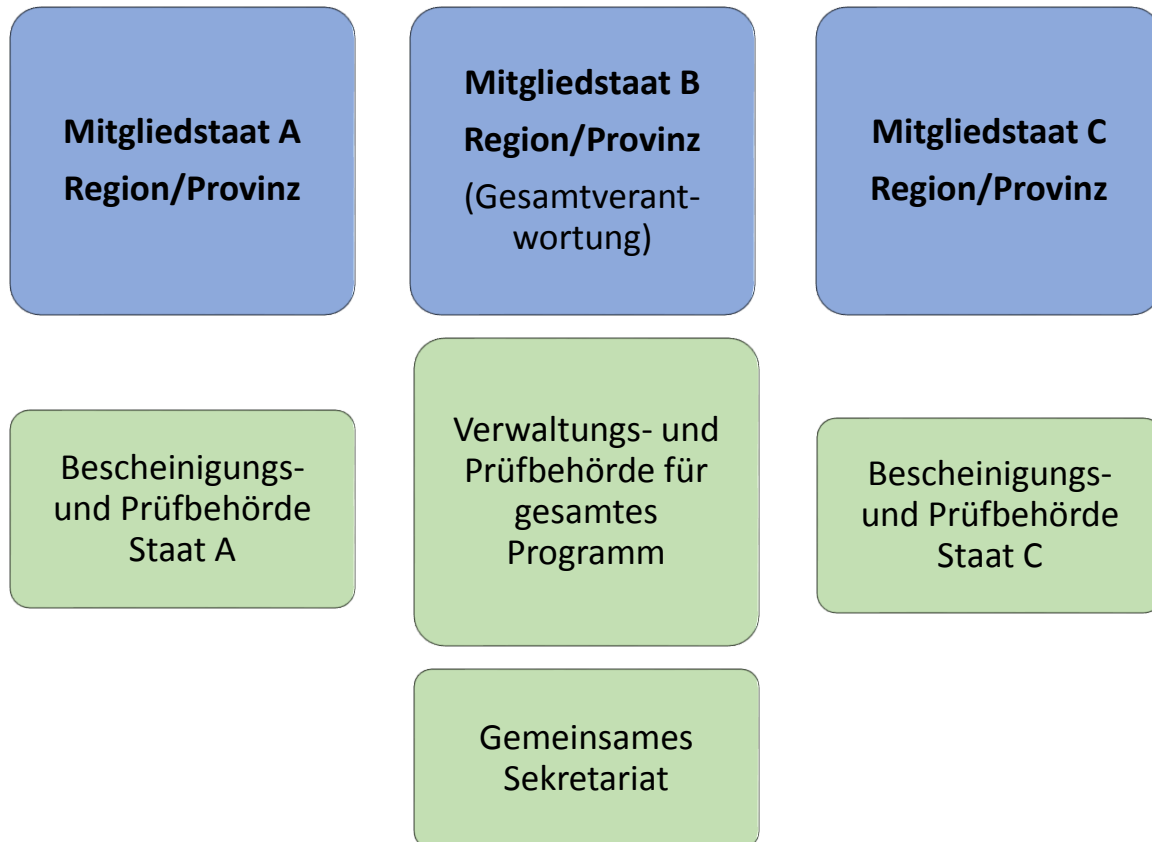
### **Innovation and Networks Executive Agency (INEA)**

Connecting Europe Facility (CEF)  
Teile von Horizont 2020  
Transeuropäische Netze (TEN-T)



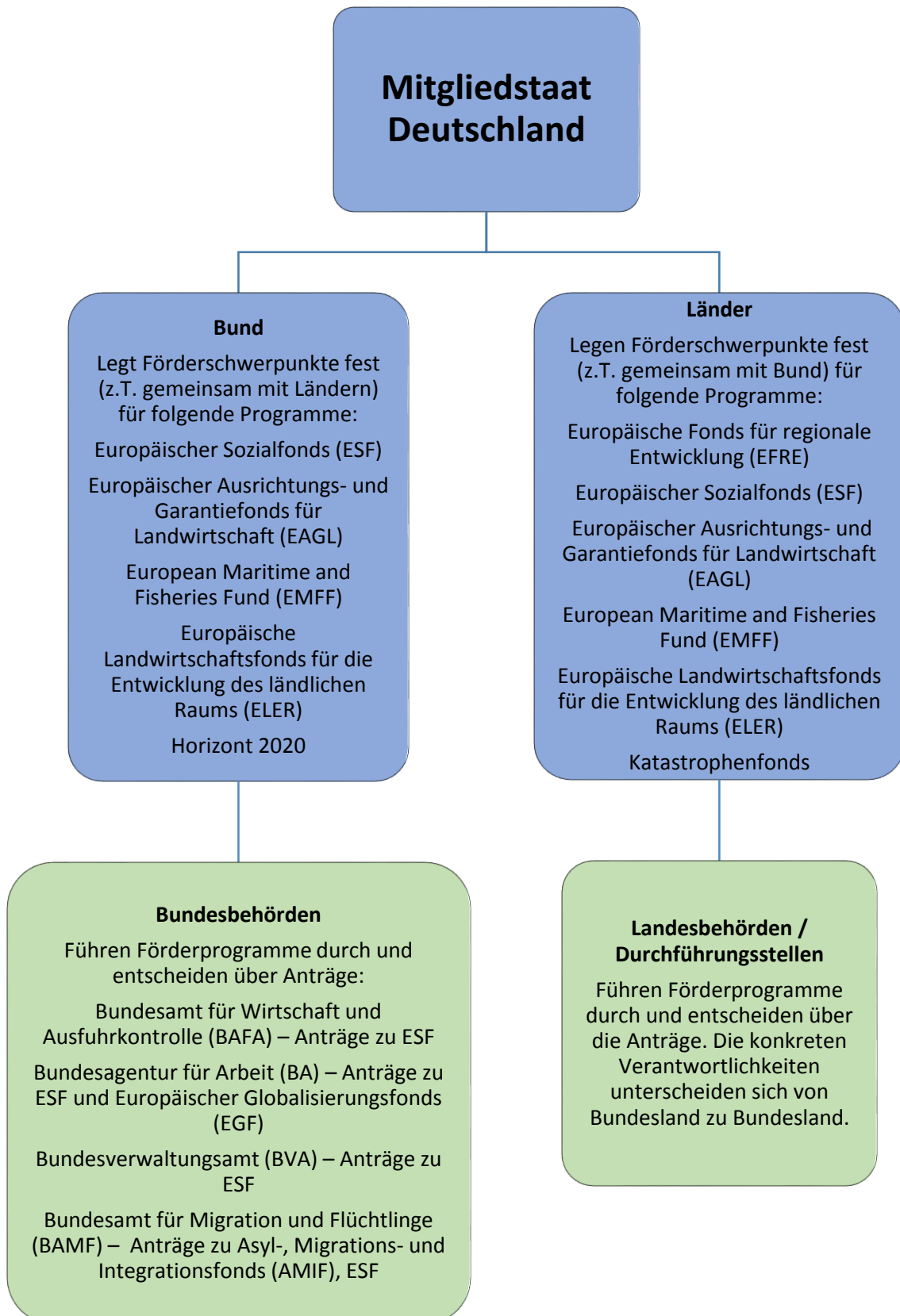
## Übersicht der ETZ (Europäische Territoriale Zusammenarbeit)

Die ETZ gehört zur geteilten Mittelverantwortung und wird aus dem EFRE, dem Europäischen Fonds für regionale Entwicklung, finanziert. Die ETZ umfasst stets mehrere Mitgliedstaaten, wobei jeweils ein Mitgliedstaat/Region/Land/Provinz die Gesamtverantwortung übernimmt. Sie dient z. B. zur Entwicklung grenzüberschreitender Regionen.





## Übersicht der EU Förderprogrammverantwortungen in Deutschland





## Linkliste

Seite		
1	Bundesministerium für Wirtschaft - Förderprogramme	<a href="http://www.foerderdatenbank.de/Foerder-DB/Navigation/foerderrecherche.html">http://www.foerderdatenbank.de/Foerder-DB/Navigation/foerderrecherche.html</a>
2	Generaldirektionen der EU	<a href="http://ec.europa.eu/about/ds_de.htm">http://ec.europa.eu/about/ds_de.htm</a>
2	Generaldirektion Justiz	<a href="http://ec.europa.eu/justice/grants/programmes/programmes-2014-2020/index_en.htm">http://ec.europa.eu/justice/grants/programmes/programmes-2014-2020/index_en.htm</a>
2	Generaldirektion Inneres	<a href="http://ec.europa.eu/dgs/home-affairs/financing/fundings/index_funding_en.htm">http://ec.europa.eu/dgs/home-affairs/financing/fundings/index_funding_en.htm</a>
2	OLAF	<a href="http://ec.europa.eu/anti_fraud/about-us/funding/hercule-iii/index_en.htm">http://ec.europa.eu/anti_fraud/about-us/funding/hercule-iii/index_en.htm</a>
2	Generaldirektion Forschung & Innovation	<a href="http://www.horizont2020.de/">http://www.horizont2020.de/</a>
2	Generaldirektion Entwicklung und Zusammenarbeit	<a href="http://ec.europa.eu/europeaid/how/finance/thematic_en.htm">http://ec.europa.eu/europeaid/how/finance/thematic_en.htm</a>
2	Generaldirektion für Humanitäre Hilfe und Katastrophenschutz (ECHO)	<a href="http://ec.europa.eu/echo/funding/index_en.htm">http://ec.europa.eu/echo/funding/index_en.htm</a>
2	Generaldirektion Erweiterung	<a href="http://ec.europa.eu/enlargement/index_de.htm">http://ec.europa.eu/enlargement/index_de.htm</a>
3	Education, Audiovisual and Culture Executive Agency (EACEA)	<a href="http://eacea.ec.europa.eu/index_en.php">http://eacea.ec.europa.eu/index_en.php</a>
3	European Research Council Executive Agency (ERCEA)	<a href="http://erc.europa.eu/funding-and-grants">http://erc.europa.eu/funding-and-grants</a>





3	Executive Agency for Small and Medium-sized Enterprises (EASME)	<a href="http://ec.europa.eu/easme/index_en.htm">http://ec.europa.eu/easme/index_en.htm</a>
3	Consumers, Health and Food Executive Agency (Chafea)	<a href="http://ec.europa.eu/chafea/index.html">http://ec.europa.eu/chafea/index.html</a>
3	Research Executive Agency (REA)	<a href="http://ec.europa.eu/rea/index_en.htm">http://ec.europa.eu/rea/index_en.htm</a>
3	Innovation and Networks Executive Agency (INEA)	<a href="http://inea.ec.europa.eu/">http://inea.ec.europa.eu/</a>
4	Europäische Territoriale Zusammenarbeit	<a href="http://ec.europa.eu/regional_policy/cooperate/cooperation/index_en.cfm">http://ec.europa.eu/regional_policy/cooperate/cooperation/index_en.cfm</a>